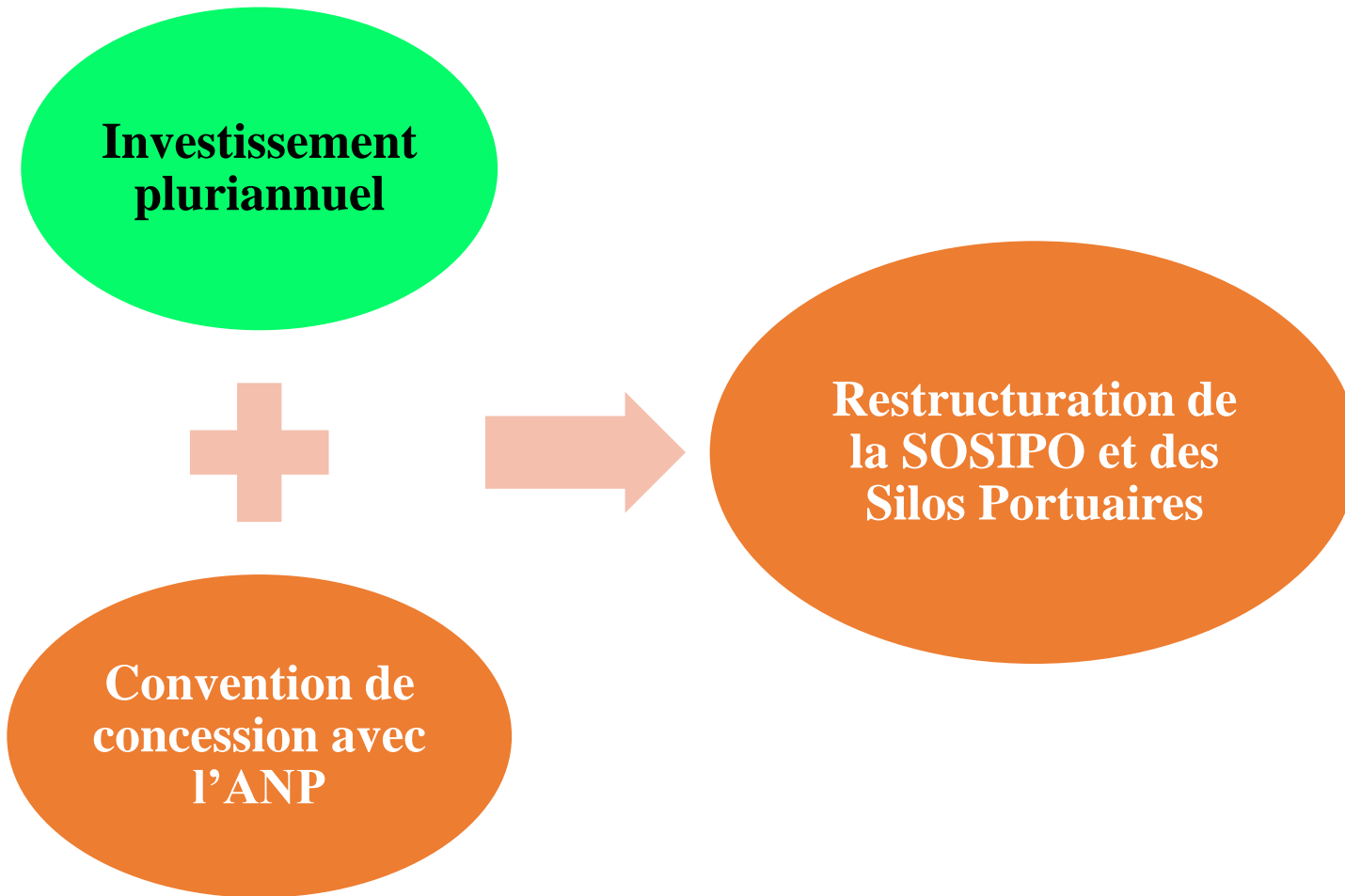


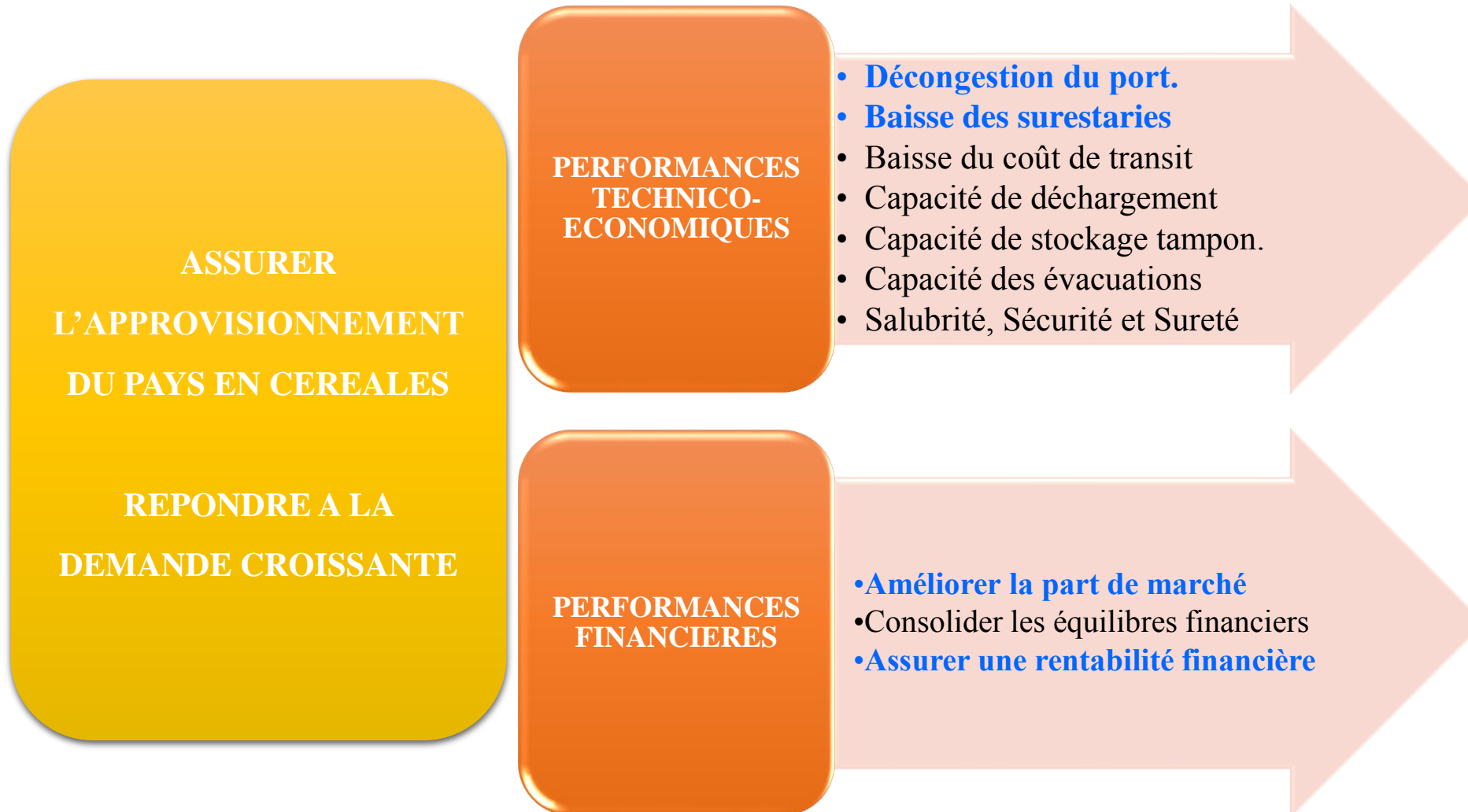


**SOSIPO**

# CONTEXTE



# OBJECTIFS DE L'INVESTISSEMENT



# **CONTINUITE DE SERVICE DES SILOS**

## **ETAPE 1**

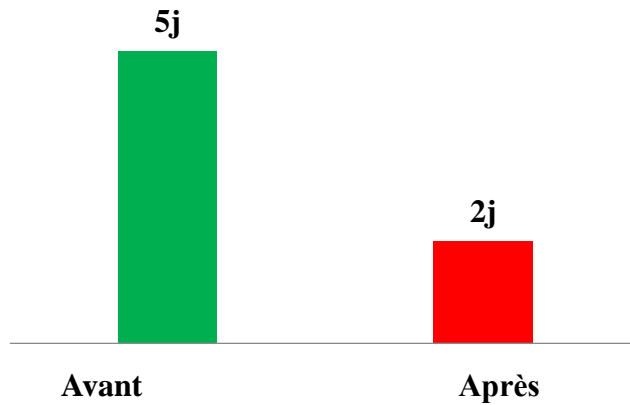
**AMÉLIORER LES CADENCES  
DE DÉCHARGEMENT DES  
NAVIRES  
AINSI  
QUE LES CADENCES DES  
EVACUATIONS SUR CAMIONS  
ET/OU WAGONS**

## **ETAPE 2**

**AMÉLIORER LA CAPACITE DE  
STOCKAGE DES SILOS  
(Construction d'un silos métallique  
d'environ 30 000 TM)**

## Déchargement des navires

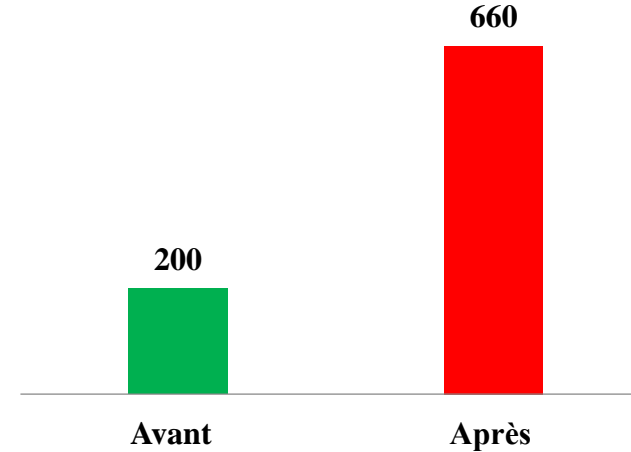
Navire 25 000 TM



- Diminuer la durée d'attente des navires
- Diminuer les surestaries

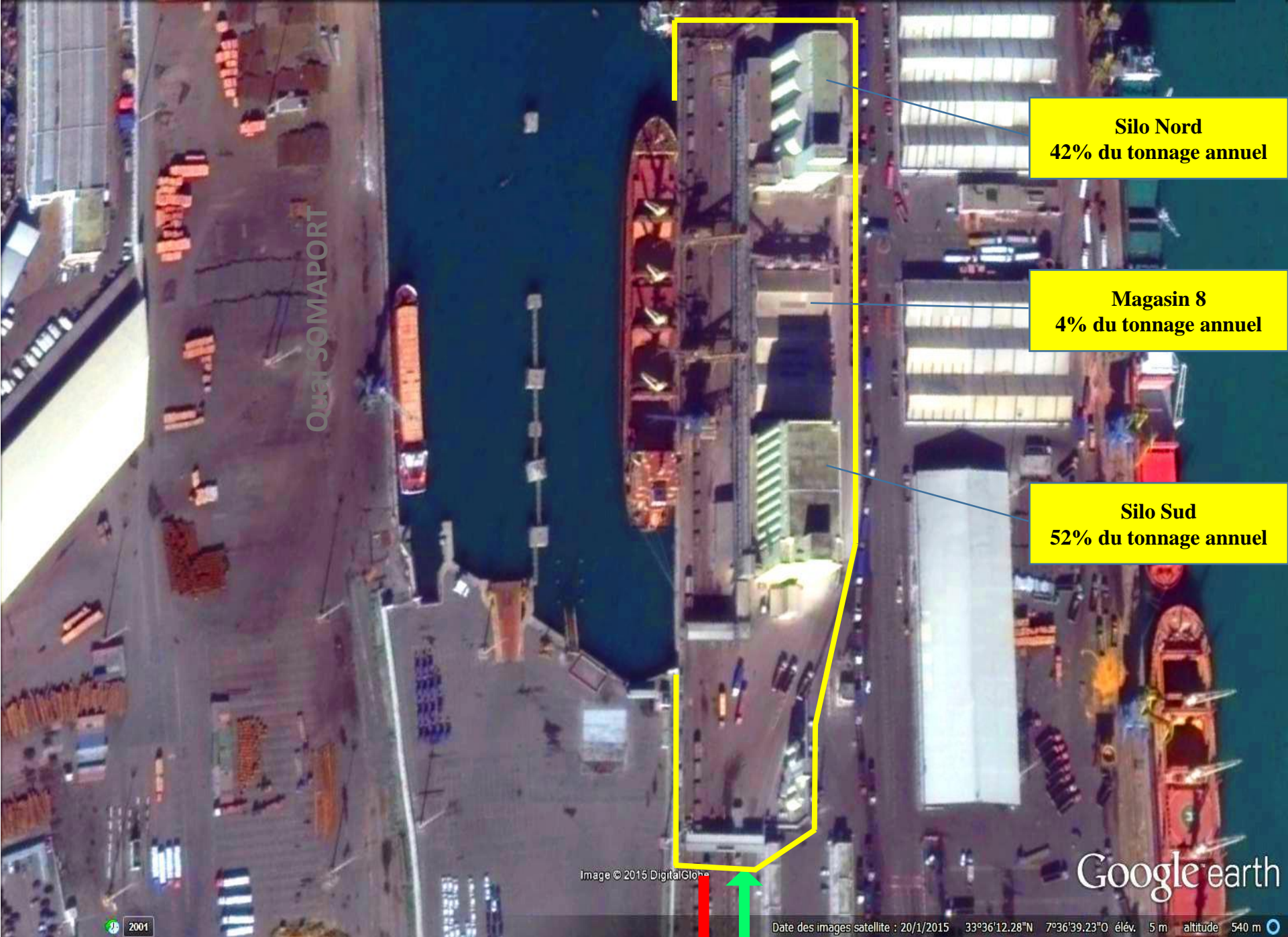
## Evacuation

Camions-Wagons /j



- Augmenter les évacuations journalières
- Augmenter la rotation des silos

**Objectif à terme : 50% du tonnage du port**



**Silo Nord**  
42% du tonnage annuel

**Magasin 8**  
4% du tonnage annuel

**Silo Sud**  
52% du tonnage annuel

2001

Image © 2015 DigitalGlobe

Date des images satellite : 20/1/2015 33°36'12.28"N 7°36'39.23"O élév. 5 m altitude 540 m

Bâtiment social

Station  
chargement  
camion

Nouvelle galerie  
aérienne

Equipement de  
manutention de 400 T/H

Nouveau Bâtiment  
administratif

Nouveau portique  
de 800 T/H

